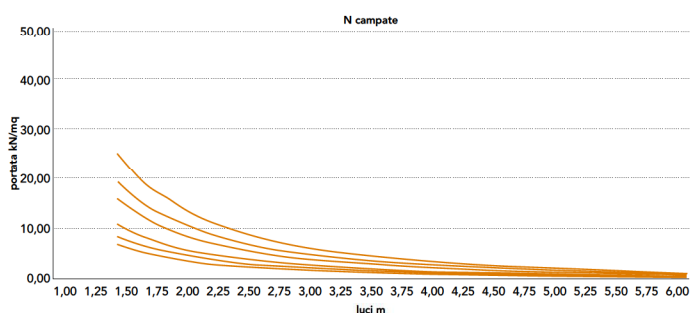
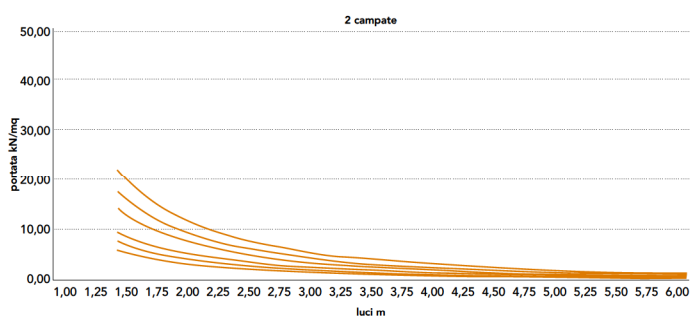
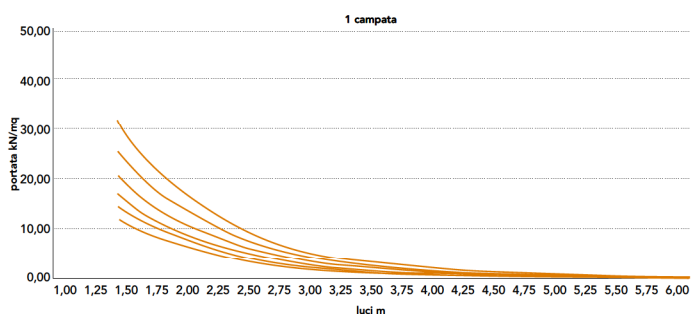
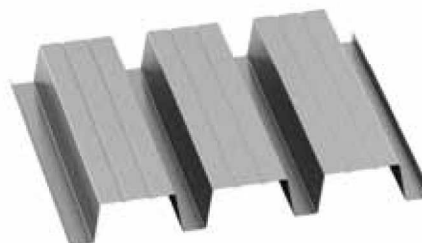
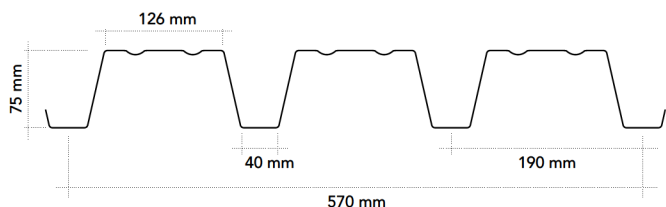


Elementi grecati in acciaio per pareti e coperture deck

Steel trapezoidal corrugated sheets for walls and deck roofs
 Trapezbleche aus Stahl für Wände und "Deck"-Abdeckungen
 Éléments travaillés en acier pour murs et couvertures deck
 Elementos grecados de acero para paredes y cubiertas deck



EGB 1200



EGB 1200

Caratteristiche del profilo Section properties

Spessore Thickness	Peso Weight	
	kg/m ²	kg/m
0,6	8,26	4,71
0,7	9,64	5,50
0,8	11,02	6,28
1,0	13,77	7,85
1,2	16,53	9,42

CARATTERISTICHE Characteristics Eigenschaften Caractéristiques Características	Acciaio S250GD (EN 10147)	Steel grade S250GD (EN 10147)	Stahl S250GD (EN 10147)	Acier S250GD (EN 10147)	Acero S250GD (EN 10147)
	- tensione resistente caratteristica a trazione $f_{yp} = 250 \text{ N/mm}^2$	- typical tensile strength $f_{yp} = 250 \text{ N/mm}^2$	- eigene Zugfestigkeit beim Ziehen $f_{yp} = 250 \text{ N/mm}^2$	- tension résistante caractéristique $f_{yp} = 250 \text{ N/mm}^2$	- tensión resistente característica a tracción $f_{yp} = 250 \text{ N/mm}^2$
	- tensione resistente di progetto a trazione $f_{dp} = 227 \text{ N/mm}^2$	- esigned tensile strength $f_{dp} = 227 \text{ N/mm}^2$	- geplante Zugfestigkeit beim Ziehen $f_{dp} = 227 \text{ N/mm}^2$	- tension résistante de projet à traction $f_{dp} = 227 \text{ N/mm}^2$	- tensión resistente de proyecto a tracción $f_{dp} = 227 \text{ N/mm}^2$

EGB 1200

▲ ▲ 1 campata 1 span

Spessore Thickness	Distanza fra gli appoggi in m - Supports spacing (m)																		
	1,50	1,75	2,00	2,25	2,50	2,75	3,00	3,25	3,50	3,75	4,00	4,25	4,50	4,75	5,00	5,25	5,50	5,75	6,00
mm	Carico massimo uniformemente distribuito in kg/m ² - Max load capacity kg/m ²																		
	0,6	12,39	9,08	6,93	5,20	3,77	2,80	2,14	1,66	1,31	1,05	0,84	0,69	0,56	0,46	0,38	0,32	0,26	0,22
				5,45	4,40	3,62	3,03	2,57	2,20	1,91	1,66	1,46	1,30	1,15	1,03	0,93	0,84	0,76	0,69
0,7	14,87	10,89	8,32	6,21	4,50	3,35	2,55	1,98	1,56	1,25	1,01	0,82	0,67	0,56	0,46	0,38	0,32	0,26	0,22
				6,55	5,28	4,35	3,64	3,08	2,64	2,29	2,00	1,76	1,56	1,39	1,24	1,12	1,01	0,91	0,83
0,8	17,35	12,71	9,70	7,37	5,34	3,98	3,03	2,36	1,86	1,49	1,20	0,98	0,80	0,66	0,55	0,46	0,38	0,32	0,26
				7,64	6,17	5,08	4,25	3,60	3,09	2,67	2,34	2,05	1,82	1,62	1,45	1,31	1,18	1,07	0,97
1,0	21,06	15,43	11,78	9,20	6,66	4,96	3,78	2,94	2,32	1,86	1,50	1,22	1,00	0,83	0,69	0,57	0,47	0,39	0,33
				9,28	7,48	6,16	5,15	4,37	3,74	3,24	2,83	2,49	2,21	1,96	1,76	1,58	1,43	1,29	1,17
1,2	26,02	19,07	14,56	11,02	7,98	5,94	4,53	3,52	2,78	2,22	1,80	1,46	1,20	0,99	0,82	0,68	0,57	0,47	0,39
				11,46	9,25	7,61	6,37	5,40	4,63	4,01	3,50	3,08	2,73	2,43	2,18	1,96	1,77	1,60	1,46

EGB 1200

▲ ▲ ▲ 2 campate 2 spans

Spessore Thickness	Distanza fra gli appoggi in m - Supports spacing (m)																		
	1,50	1,75	2,00	2,25	2,50	2,75	3,00	3,25	3,50	3,75	4,00	4,25	4,50	4,75	5,00	5,25	5,50	5,75	6,00
mm	Carico massimo uniformemente distribuito in kg/m ² - Max load capacity kg/m ²																		
	0,6	5,93	4,37	3,35	2,64	2,13	1,75	1,45	1,23	1,05	0,90	0,78	0,68	0,60	0,53	0,47	0,42	0,37	0,33
0,7	7,59	5,58	4,27	3,36	2,71	2,23	1,86	1,57	1,34	1,15	1,00	0,88	0,77	0,68	0,60	0,54	0,48	0,43	0,39
0,8	9,61	7,08	5,41	4,26	3,44	2,83	2,36	1,99	1,70	1,47	1,28	1,12	0,99	0,87	0,78	0,69	0,62	0,56	0,50
1,0	14,09	10,37	7,93	6,25	5,05	4,15	3,47	2,93	2,51	2,17	1,89	1,66	1,46	1,30	1,16	1,04	0,93	0,84	0,76
1,2	17,34	12,76	9,76	7,70	6,21	5,11	4,27	3,61	3,09	2,67	2,33	2,04	1,80	1,60	1,43	1,28	1,15	1,03	0,94

EGB 1200

▲ ▲ ▲ ▲ N campate N spans

Spessore Thickness	Distanza fra gli appoggi in m - Supports spacing (m)																			
	1,50	1,75	2,00	2,25	2,50	2,75	3,00	3,25	3,50	3,75	4,00	4,25	4,50	4,75	5,00	5,25	5,50	5,75	6,00	
mm	Carico massimo uniformemente distribuito in kg/m ² - Max load capacity kg/m ²																			
	0,6	6,84	5,06	3,88	3,07	2,48	2,04	1,70	1,44	1,23	1,06	0,92	0,81	0,71	0,63	0,56	0,50	0,45	0,40	0,36
0,7	8,77	6,47	4,96	3,91	3,16	2,60	2,17	1,84	1,57	1,36	1,18	1,03	0,91	0,81	0,72	0,64	0,58	0,52	0,47	
0,8	11,12	8,20	6,29	4,96	4,01	3,30	2,76	2,33	2,00	1,73	1,50	1,32	1,16	1,03	0,92	0,82	0,74	0,66	0,56	
																		0,67	0,60	
1,0	16,30	12,02	9,22	7,27	5,88	4,84	4,05	3,43	2,94	2,54	2,22	1,95	1,72	1,53	1,37	1,22	1,04	0,89	0,76	
																	1,23	1,11	1,00	0,90
1,2	20,08	14,81	11,34	8,95	7,23	5,96	4,98	4,22	3,62	3,13	2,73	2,40	2,12	1,89	1,69	1,47	1,25	1,07	0,92	
																	1,51	1,36	1,23	1,12

I valori delle portate in grassetto con carichi uniformemente distribuiti, sono riferiti ad una freccia > 1/200 L.
The values shown in bold type with uniformly distributed loads refer to one deflection > 1/200 L.

Solai con lamiera collaboranti

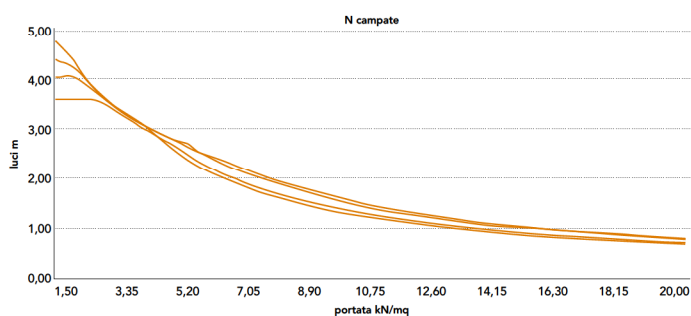
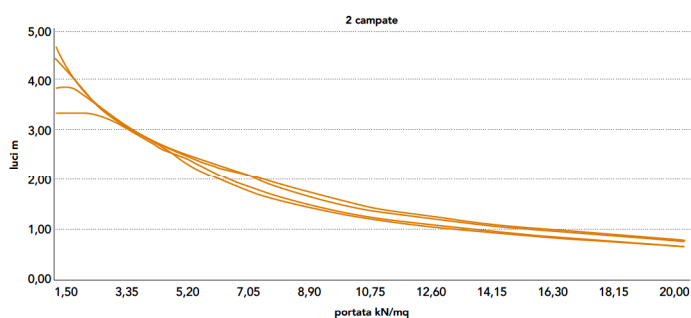
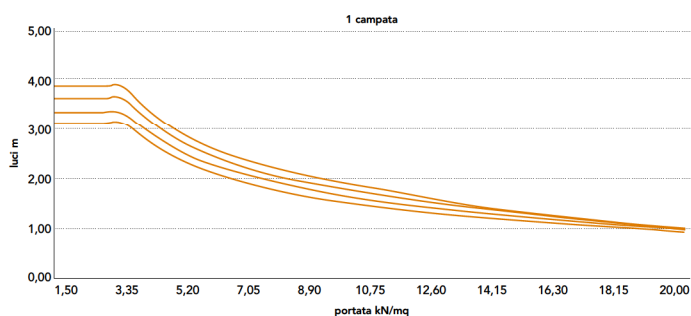
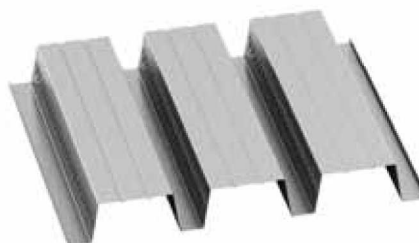
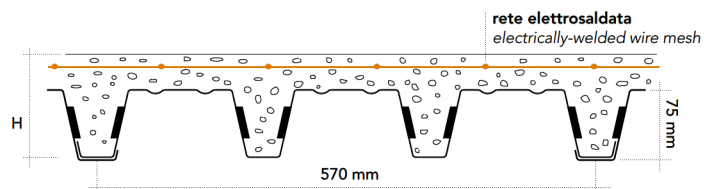
Floors with collaborating sheets

Decken mit Verbundblechen

Planchers avec tôles associées

Suelos con chapas colaborantes

EGB 1200 H=12 cm



EGB 1200 H=12 cm

Caratteristiche del profilo Section properties

Spessore Thickness	Peso Weight	
	kg/m ²	kg/m
0,7 mm	9,64	5,50
0,8 mm	11,02	6,28
1,0 mm	13,77	7,85
1,2 mm	16,53	9,42

CARATTERISTICHE

Characteristics
Eigenschaften
Caractéristiques
Características

Rete ø 6 mm
a maglia saldata
da 150x150 mm

Grid ø 6 mm
welded mesh
150x150 mm

Nutzung und Anwendung
Geflecht ø 6 mm mit
geschweißten Maschen
zu 150x150 mm

Grille ø 6 mm
à maille soudée
de 150x150 mm

Malla electrosoldada
150x150 mm (Ø 6 mm)

EGB 1200 H=12 cm																▲▲ 1 campata 1 span	
Spessore Thickness	Sovraccarico di esercizio utile uniformemente distribuito kN/m ² - Useful working overload, uniformly distributed (kN/m ²)																
mm	1,50	2,00	2,50	3,00	3,50	4,00	4,50	5,00	5,50	6,00	7,00	8,00	10,00	12,00	15,00	20,00	
	Luce massima in m per solai - Maximum span in m for floors																
0,7	3,16	3,16	3,16	3,16	3,16	2,92	2,68	2,48	2,32	2,18	1,96	1,79	1,54	1,37	1,18	0,94	
0,8	3,35	3,35	3,35	3,35	3,35	3,12	2,86	2,65	2,48	2,33	2,09	1,91	1,65	1,46	1,27	1,00	
1,0	3,65	3,65	3,65	3,65	3,65	3,35	3,08	2,86	2,68	2,53	2,28	2,08	1,80	1,60	1,35	1,01	
1,2	3,89	3,89	3,89	3,89	3,89	3,55	3,27	3,04	2,85	2,69	2,43	2,22	1,93	1,69	1,35	1,01	

EGB 1200 H=12 cm																▲▲▲ 2 campate 2 spans	
Spessore Thickness	Sovraccarico di esercizio utile uniformemente distribuito kN/m ² - Useful working overload, uniformly distributed (kN/m ²)																
mm	1,50	2,00	2,50	3,00	3,50	4,00	4,50	5,00	5,50	6,00	7,00	8,00	10,00	12,00	15,00	20,00	
	Luce massima in m per solai - Maximum span in m for floors																
0,7	3,32	3,32	3,32	3,23	3,05	2,88	2,64	2,48	2,26	2,07	1,77	1,55	1,24	1,03	0,83	0,62	
0,8	3,82	3,82	3,56	3,32	3,08	2,88	2,71	2,50	2,37	2,17	1,86	1,63	1,30	1,09	0,87	0,65	
1,0	4,45	4,06	3,64	3,32	3,08	2,88	2,71	2,57	2,45	2,28	2,07	1,81	1,45	1,21	0,97	0,72	
1,2	4,70	4,07	3,64	3,32	3,08	2,88	2,71	2,57	2,45	2,35	2,11	1,89	1,51	1,26	1,01	0,76	

EGB 1200 H=12 cm																▲▲▲▲ N campate N spans	
Spessore Thickness	Sovraccarico di esercizio utile uniformemente distribuito kN/m ² - Useful working overload, uniformly distributed (kN/m ²)																
mm	1,50	2,00	2,50	3,00	3,50	4,00	4,50	5,00	5,50	6,00	7,00	8,00	10,00	12,00	15,00	20,00	
	Luce massima in m per solai - Maximum span in m for floors																
0,7	3,58	3,58	3,58	3,48	3,29	3,02	2,84	2,55	2,32	2,13	1,82	1,60	1,28	1,06	0,85	0,64	
0,8	4,02	4,02	3,82	3,58	3,32	3,10	2,84	2,68	2,44	2,24	1,92	1,68	1,34	1,12	0,89	0,67	
1,0	4,41	4,24	3,93	3,58	3,32	3,10	2,93	2,78	2,57	2,46	2,13	1,86	1,49	1,24	0,99	0,75	
1,2	4,79	4,39	3,93	3,58	3,32	3,10	2,93	2,78	2,65	2,46	2,22	1,94	1,55	1,30	1,04	0,78	

Solai con lamiera collaboranti

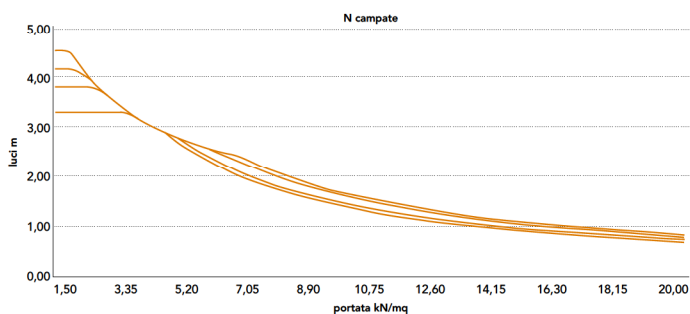
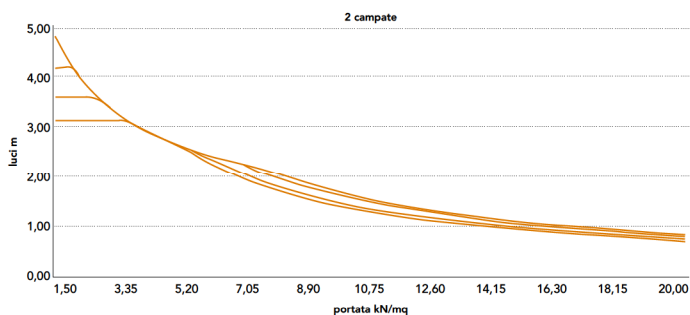
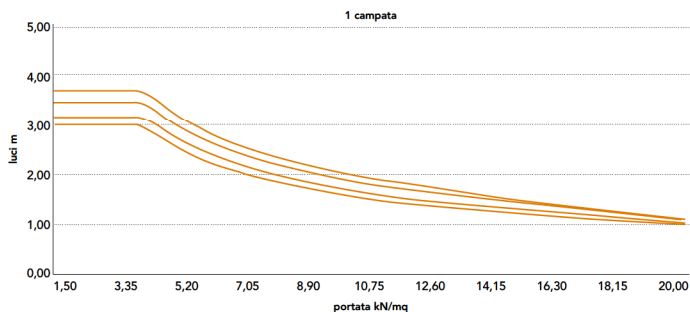
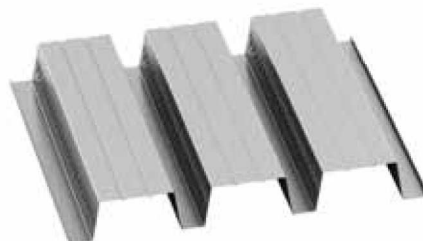
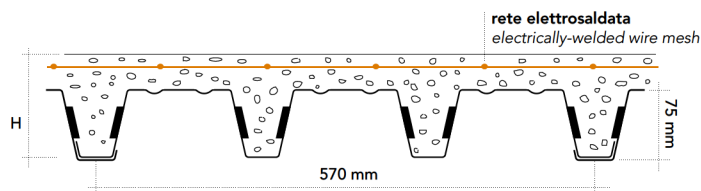
Floors with collaborating sheets

Decken mit Verbundblechen

Planchers avec tôles associées

Suelos con chapas colaborantes

EGB 1200 H=13 cm



EGB 1200 H=13 cm

Caratteristiche del profilo Section properties

Spessore Thickness	Peso Weight	
	kg/m ²	kg/m
0,7 mm	9,64	5,50
0,8 mm	11,02	6,28
1,0 mm	13,77	7,85
1,2 mm	16,53	9,42

CARATTERISTICHE

Characteristics
Eigenschaften
Caractéristiques
Características

Rete ø 6 mm
a maglia saldata
da 150x150 mm

Grid ø 6 mm
welded mesh
150x150 mm

Nutzung und Anwendung
Geflecht ø 6 mm mit
geschweißten Maschen
zu 150x150 mm

Grille ø 6 mm
à maille soudée
de 150x150 mm

Malla electrosoldada
150x150 mm (Ø 6 mm)

EGB 1200 H=13 cm																▲▲ 1 campata 1 span	
Spessore Thickness	Sovraccarico di esercizio utile uniformemente distribuito kN/m ² - Useful working overload, uniformly distributed (kN/m ²)																
mm	1,50	2,00	2,50	3,00	3,50	4,00	4,50	5,00	5,50	6,00	7,00	8,00	10,00	12,00	15,00	20,00	
	Luce massima in m per solai - Maximum span in m for floors																
0,7	3,02	3,02	3,02	3,02	3,02	3,02	2,84	2,63	2,45	2,31	2,07	1,89	1,62	1,44	1,25	1,02	
0,8	3,20	3,20	3,20	3,20	3,20	3,20	3,03	2,81	2,62	2,46	2,21	2,02	1,74	1,54	1,33	1,07	
1,0	3,49	3,49	3,49	3,49	3,49	3,49	3,35	3,10	2,90	2,73	2,46	2,24	1,94	1,72	1,49	1,15	
1,2	3,72	3,72	3,72	3,72	3,72	3,72	3,55	3,30	3,09	2,91	2,62	2,40	2,08	1,85	1,53	1,15	

EGB 1200 H=13 cm																▲▲▲ 2 campate 2 spans	
Spessore Thickness	Sovraccarico di esercizio utile uniformemente distribuito kN/m ² - Useful working overload, uniformly distributed (kN/m ²)																
mm	1,50	2,00	2,50	3,00	3,50	4,00	4,50	5,00	5,50	6,00	7,00	8,00	10,00	12,00	15,00	20,00	
	Luce massima in m per solai - Maximum span in m for floors																
0,7	3,11	3,11	3,11	3,11	3,11	2,96	2,79	2,65	2,48	2,27	1,95	1,71	1,36	1,14	0,91	0,68	
0,8	3,58	3,58	3,58	3,42	3,16	2,96	2,79	2,65	2,52	2,39	2,05	1,79	1,43	1,19	0,95	0,72	
1,0	4,17	4,17	3,74	3,42	3,16	2,96	2,79	2,65	2,52	2,42	2,24	1,96	1,57	1,31	1,05	0,79	
1,2	4,83	4,19	3,74	3,42	3,16	2,96	2,79	2,65	2,52	2,42	2,24	2,04	1,63	1,36	1,09	0,82	

EGB 1200 H=13 cm																▲▲▲▲ N campate N spans	
Spessore Thickness	Sovraccarico di esercizio utile uniformemente distribuito kN/m ² - Useful working overload, uniformly distributed (kN/m ²)																
mm	1,50	2,00	2,50	3,00	3,50	4,00	4,50	5,00	5,50	6,00	7,00	8,00	10,00	12,00	15,00	20,00	
	Luce massima in m per solai - Maximum span in m for floors																
0,7	3,35	3,35	3,35	3,35	3,35	3,19	3,01	2,81	2,55	2,34	2,01	1,76	1,40	1,17	0,94	0,70	
0,8	3,83	3,83	3,83	3,68	3,41	3,19	3,01	2,85	2,68	2,46	2,11	1,84	1,47	1,23	0,98	0,74	
1,0	4,21	4,21	4,04	3,68	3,41	3,19	3,01	2,85	2,72	2,61	2,31	2,02	1,62	1,35	1,08	0,81	
1,2	4,59	4,51	4,04	3,68	3,41	3,19	3,01	2,85	2,72	2,61	2,40	2,10	1,68	1,40	1,12	0,84	

Solai con lamiera collaboranti

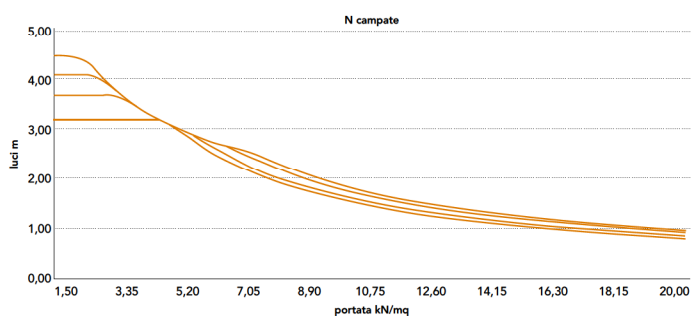
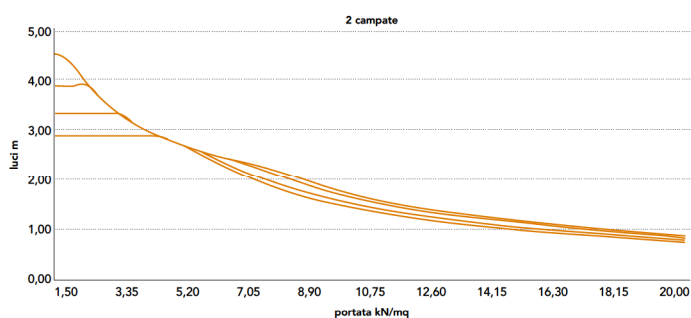
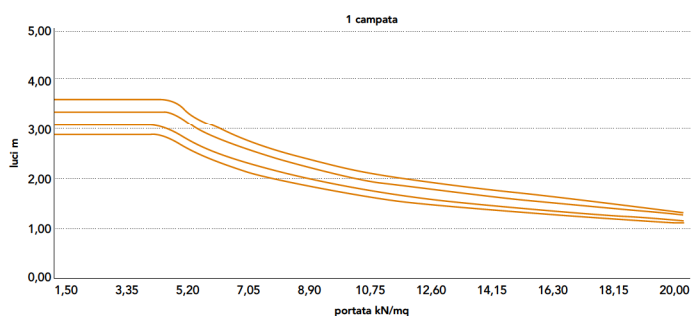
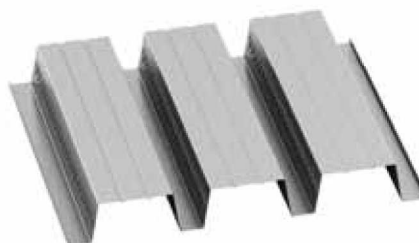
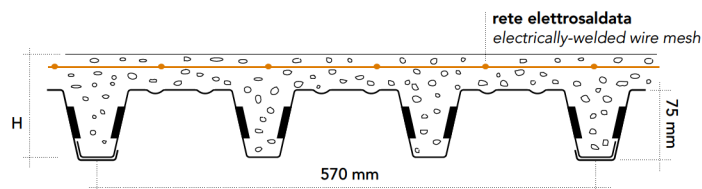
Floors with collaborating sheets

Decken mit Verbundblechen

Planchers avec tôles associées

Suelos con chapas colaborantes

EGB 1200 H=14 cm



EGB 1200 H=14 cm

Caratteristiche del profilo Section properties

Spessore Thickness	Peso Weight	
	kg/m ²	kg/m
0,7 mm	9,64	5,50
0,8 mm	11,02	6,28
1,0 mm	13,77	7,85
1,2 mm	16,53	9,42

CARATTERISTICHE

Characteristics
Eigenschaften
Caractéristiques
Características

Rete ø 6 mm
a maglia saldata
da 150x150 mm

Grid ø 6 mm
welded mesh
150x150 mm

Nutzung und Anwendung
Geflecht ø 6 mm mit
geschweißten Maschen
zu 150x150 mm

Grille ø 6 mm
à maille soudée
de 150x150 mm

Malla electrosoldada
150x150 mm (Ø 6 mm)

EGB 1200 H=14 cm

▲ ▲ 1 campata 1 span

Spessore Thickness	Sovraccarico di esercizio utile uniformemente distribuito kN/m ² - Useful working overload, uniformly distributed (kN/m ²)															
mm	1,50	2,00	2,50	3,00	3,50	4,00	4,50	5,00	5,50	6,00	7,00	8,00	10,00	12,00	15,00	20,00
Luce massima in m per solai - Maximum span in m for floors																
0,7	2,90	2,90	2,90	2,90	2,90	2,90	2,90	2,77	2,58	2,43	2,18	1,98	1,70	1,51	1,30	1,09
0,8	3,07	3,07	3,07	3,07	3,07	3,07	3,07	2,95	2,76	2,59	2,33	2,12	1,87	1,62	1,40	1,15
1,0	3,35	3,49	3,49	3,49	3,49	3,49	3,35	3,32	3,10	2,92	2,62	2,39	2,06	1,83	1,58	1,26
1,2	3,58	3,58	3,58	3,58	3,58	3,58	3,58	3,53	3,30	3,11	2,80	2,56	2,21	1,97	1,70	1,28

EGB 1200 H=14 cm

▲ ▲ ▲ 2 campate 2 spans

Spessore Thickness	Sovraccarico di esercizio utile uniformemente distribuito kN/m ² - Useful working overload, uniformly distributed (kN/m ²)															
mm	1,50	2,00	2,50	3,00	3,50	4,00	4,50	5,00	5,50	6,00	7,00	8,00	10,00	12,00	15,00	20,00
Luce massima in m per solai - Maximum span in m for floors																
0,7	2,93	2,93	2,93	2,93	2,93	2,93	2,93	2,79	2,66	2,48	2,13	1,86	1,49	1,24	0,99	0,74
0,8	3,37	3,37	3,37	3,37	3,33	3,11	2,94	2,79	2,66	2,54	2,21	1,94	1,55	1,29	1,03	0,77
1,0	3,93	3,93	3,93	3,60	3,33	3,11	2,94	2,79	2,66	2,54	2,35	2,11	1,69	1,41	1,13	0,84
1,2	4,57	4,40	3,94	3,60	3,33	3,11	2,94	2,79	2,66	2,54	2,35	2,20	1,76	1,46	1,17	0,88

EGB 1200 H=14 cm

▲ ▲ ▲ ▲ N campate N spans

Spessore Thickness	Sovraccarico di esercizio utile uniformemente distribuito kN/m ² - Useful working overload, uniformly distributed (kN/m ²)															
mm	1,50	2,00	2,50	3,00	3,50	4,00	4,50	5,00	5,50	6,00	7,00	8,00	10,00	12,00	15,00	20,00
Luce massima in m per solai - Maximum span in m for floors																
0,7	3,16	3,16	3,16	3,16	3,16	3,16	3,16	3,00	2,79	2,55	2,19	1,91	1,53	1,28	1,02	0,77
0,8	3,64	3,64	3,64	3,64	3,59	3,36	3,17	3,00	2,86	2,66	2,28	1,99	1,60	1,33	1,06	0,80
1,0	4,04	4,04	4,04	3,88	3,59	3,36	3,17	3,00	2,86	2,74	2,49	2,17	1,74	1,45	1,16	0,87
1,2	4,41	4,41	4,25	3,88	3,59	3,36	3,17	3,00	2,86	2,74	2,54	2,26	1,81	1,51	1,21	0,90

Solai con lamiera collaboranti

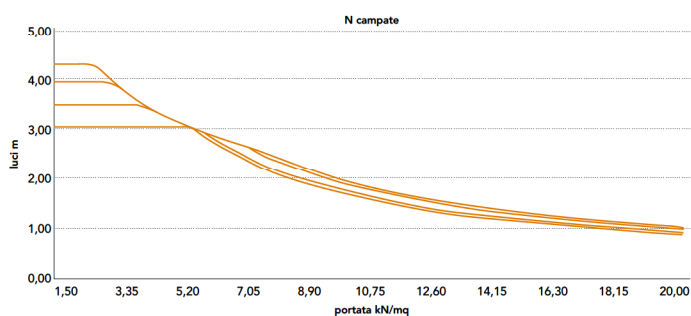
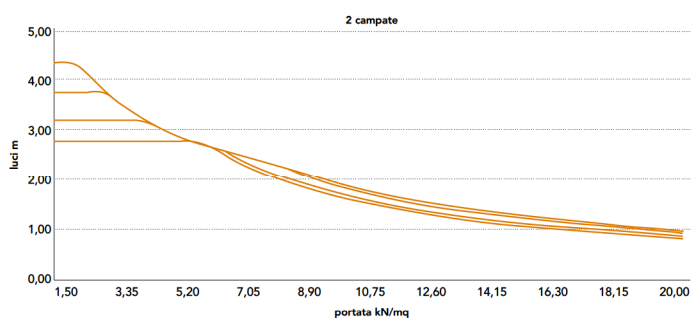
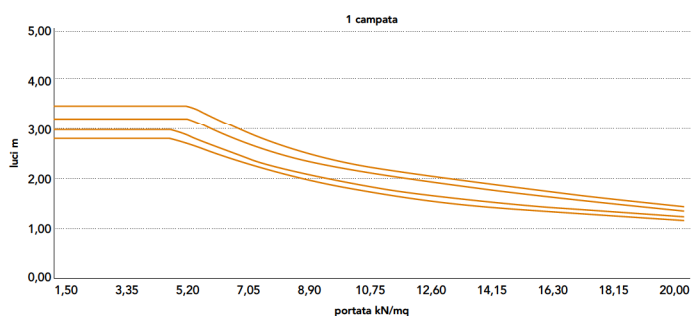
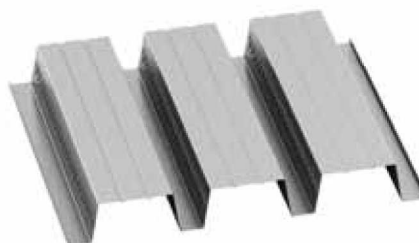
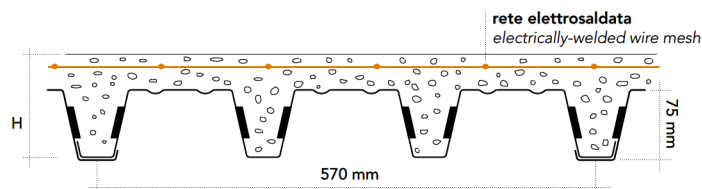
Floors with collaborating sheets

Decken mit Verbundblechen

Planchers avec tôles associées

Suelos con chapas colaborantes

EGB 1200 H=15 cm



EGB 1200 H=15 cm

Caratteristiche del profilo Section properties

Spessore Thickness	Peso Weight	
	kg/m ²	kg/m
0,7 mm	9,64	5,50
0,8 mm	11,02	6,28
1,0 mm	13,77	7,85
1,2 mm	16,53	9,42

CARATTERISTICHE

Characteristics
Eigenschaften
Caractéristiques
Características

Rete ø 6 mm
a maglia saldata
da 150x150 mm

Grid ø 6 mm
welded mesh
150x150 mm

Nutzung und Anwendung
Geflecht ø 6 mm mit
geschweißten Maschen
zu 150x150 mm

Grille ø 6 mm
à maille soudée
de 150x150 mm

Malla electrosoldada
150x150 mm (Ø 6 mm)

EGB 1200 H=15 cm																	▲ ▲ 1 campata 1 span	
Spessore Thickness	Sovraccarico di esercizio utile uniformemente distribuito kN/m ² - Useful working overload, uniformly distributed (kN/m ²)																	
mm	1,50	2,00	2,50	3,00	3,50	4,00	4,50	5,00	5,50	6,00	7,00	8,00	10,00	12,00	15,00	20,00	Luce massima in m per solai - Maximum span in m for floors	
	0,7	2,79	2,79	2,79	2,79	2,79	2,79	2,79	2,79	2,71	2,54	2,27	2,07	1,78	1,57	1,36	1,13	
0,8	2,97	2,97	2,97	2,97	2,97	2,97	2,97	2,97	2,88	2,70	2,42	2,21	1,90	1,68	1,45	1,21		
1,0	3,23	3,23	3,23	3,23	3,23	3,23	3,23	3,23	3,23	3,04	2,73	2,49	2,14	1,90	1,65	1,33		
1,2	3,46	3,46	3,46	3,46	3,46	3,46	3,46	3,46	3,46	3,30	2,97	2,71	2,34	2,07	1,80	1,40		

EGB 1200 H=15 cm																	▲ ▲ ▲ 2 campate 2 spans	
Spessore Thickness	Sovraccarico di esercizio utile uniformemente distribuito kN/m ² - Useful working overload, uniformly distributed (kN/m ²)																	
mm	1,50	2,00	2,50	3,00	3,50	4,00	4,50	5,00	5,50	6,00	7,00	8,00	10,00	12,00	15,00	20,00	Luce massima in m per solai - Maximum span in m for floors	
	0,7	2,78	2,78	2,78	2,78	2,78	2,78	2,78	2,78	2,78	2,66	2,29	2,01	1,61	1,34	1,07	0,80	
0,8	3,20	3,20	3,20	3,20	3,20	3,20	3,08	2,92	2,78	2,66	2,39	2,09	1,67	1,39	1,12	0,84		
1,0	3,74	3,74	3,74	3,74	3,49	3,26	3,08	2,92	2,78	2,66	2,47	2,27	1,81	1,51	1,21	0,91		
1,2	4,34	4,34	4,13	3,77	3,49	3,26	3,08	2,92	2,78	2,66	2,47	2,31	1,88	1,56	1,25	0,94		

EGB 1200 H=15 cm																	▲ ▲ ▲ ▲ N campate N spans	
Spessore Thickness	Sovraccarico di esercizio utile uniformemente distribuito kN/m ² - Useful working overload, uniformly distributed (kN/m ²)																	
mm	1,50	2,00	2,50	3,00	3,50	4,00	4,50	5,00	5,50	6,00	7,00	8,00	10,00	12,00	15,00	20,00	Luce massima in m per solai - Maximum span in m for floors	
	0,7	3,00	3,00	3,00	3,00	3,00	3,00	3,00	3,00	3,00	2,76	2,36	2,07	1,65	1,38	1,10	0,83	
0,8	3,45	3,45	3,45	3,45	3,45	3,45	3,32	3,15	3,00	2,87	2,46	2,15	1,72	1,44	1,15	0,86		
1,0	3,90	3,90	3,90	3,90	3,76	3,52	3,32	3,15	3,00	2,87	2,66	2,33	1,87	1,56	1,24	0,93		
1,2	4,26	4,26	4,26	4,06	3,76	3,52	4,32	3,15	3,00	2,87	2,66	2,41	1,93	1,61	1,29	0,97		